

6章 しょう

クイズ

1. _____ の ひらがなを 漢字かんじに なおして () に 書かきましょう。

	9:00	12:00	15:00	18:00	21:00	24:00
11/10 (月)	←①しんりがく→		←②えいごⅠ→			
11/11 (火)			←③にほんぶんかろん→		←アルバイト→	
11/12 (水)	←④にほんぶんがく→		←⑤にほんごⅡ→			
11/13 (木)	←ゼミ：日本文化⑥けんきゅう→		←アルバイト→			
11/14 (金)	←にほんごⅡ→					
11/15 (土)	デート (よこはま) ♡					

- ① () ② () ③ (ろん)
 ④ () ⑤ () ⑥ ()

2. _____ の ことばの 読み方よみかたを () に 書かきましょう。

パクさん

来週らいしゅうの 土曜日どようび サークルの メンバーで ①集まって パーティーするんだけど、
 (まって)

いっしょに 行かない？↗↗ いろんな人ひとと ②知り合いになれるよ ^_^
 (り い)

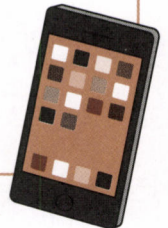
なんと！ イケメン③歌手も 来るんだよ。この人ひと ④声が すごくいいんだ。
 () ()

二じ会にかいは みんなで カラオケに 行くから ⑤楽しみに していてね 🎤
 (しみに)

土曜日どようびは 7時じに ⑥名古屋駅なごやえきの 時計広場とけいひろばに ⑦集合だよ。
 () ()

じゃ へんじを 待まちってるね ♡♡

めぐみ



3. メニューを 見ながら 下の 会話を 読んで 漢字を 書きましょう。

メニュー			
しょうゆラーメン	550 円	チャーハン	450 円
チャーシューめん	750 円	ご飯	150 円
ワンタンめん	650 円	ぎょうざ	450 円
さらうどん	750 円	お酒 (なまビール・日本酒)	400 円
※特もりラーメン	2500 円	ジュース	200 円
		※むぎぢゃはセルフサービスでどうぞ	
トッピング	50 円		
～あじつけたまご・コーン・もやし～			
ラー油	0 円		
※めんは「ふとめん・ほそめん」からえらべます。		☆ぼう年会・飲み会 できます。	
※特もりラーメン 一人でぜんぶ食べたらむりよう!		☆出前 できます。	
		ラーメン屋ふじ 〒000△△△△ 青森県ふじ市りんご町○-△-× 電話：017-000-△△△△	

客：すみません。① ち ゆ う いいですか。

店員：はい。どうぞ。

客：あのう 特もりラーメンって 何ですか。

店員：五人前の ラーメンです。ぜんぶ 食べた方は② になりますよ。

客：五人前ですか！ それは むりだなあ。

じゃ③ し よ う ラーメンと④ う ど ん を一つずつ ください。

店員：ラーメンの めんは⑤ め ん と⑥ め ん どちらに しますか。

客：ほそいほうで おねがいします。あと⑦ つ け たまごも 一つ つけてください。

それから⑧ ビ ー ル を 一つ ください。

店員：ビールですね。⑨ は セルフサービスなので あちらから おとりください。

客：すみません。⑩ お 計 おねがいします。

店員：はい、ありがとうございます。合計で⑪ 円 です。