

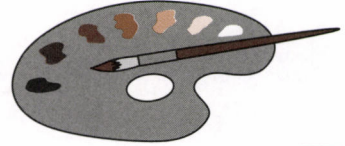
5章
しょう

クイズ

1. 何色ですか。色の漢字を書きましょう。

(れい) はれたそら／うみ →

青



① りんご／ポスト／ワイン →

② バナナ／ひまわり／レモン →

③ くも／ゆき／しお →

④ コーヒー／土／チョコレート →

⑤ 森／日本茶／竹 →

⑥ しまうま →

 ·

⑦ しんごう →

 · ·

2. あなたは今病院のうけつけて話しています。漢字の読み方を書きましょう。

あのう、2～3日前から
おなかがいたいんです。

では、内科へどうぞ。

① ()

すみません。はじめて
こちらの病院に来たんですが…。

② ()

では、こちらの
待ち合いしつで少し

③ (ち いしつ)

お待ちください。

本日のしんさつの会計は千五百円です。

④ ()

薬のうけとりはあちらの薬きよくです。

⑤ ()

⑥ (きよく)

はい、
わかりました。

3. 駅いんの アナウンスの ことばを 漢字で 書きましょう。

名古屋行きの 新かんせんが ホームに 入ります。

「お ちの お客 は ホームの がわに お がりください。」

2番せんを 急行電車が 通ります。

「今どの 2番せんの 電車は この には ありません。」

電車の ドアが 開きます。

「お りになる お客 は 足 にお を つけください。」

1番せんの 電車は もうすぐ 出発します。

「ドアが まります。あぶないですから、かけこみ 車は おやめください。」



閉 待 内 駅 様 止 乗 下 降 元 様 気

4. 町の あん内です。漢字を かんせいさせましょう。

～ 白山町の ごあん内～

東京 から 乗りかえなしで たったの40分 (行) !!

が 多くて 争 かです。 むのに とても いい 斤 です。

1900年に 作られた が 町の シンボルです。

町の 中しんにある 白山 は 町で 古く、

1年中 いろいろな 花が 見られることで 有名です。

町から 車で 10分のところに 赤山が あります。

山の上から 見る町の けしきは とても すばらしいですよ。

ご みなさんで ぜひ あそびに 来てください。お ちしています!

